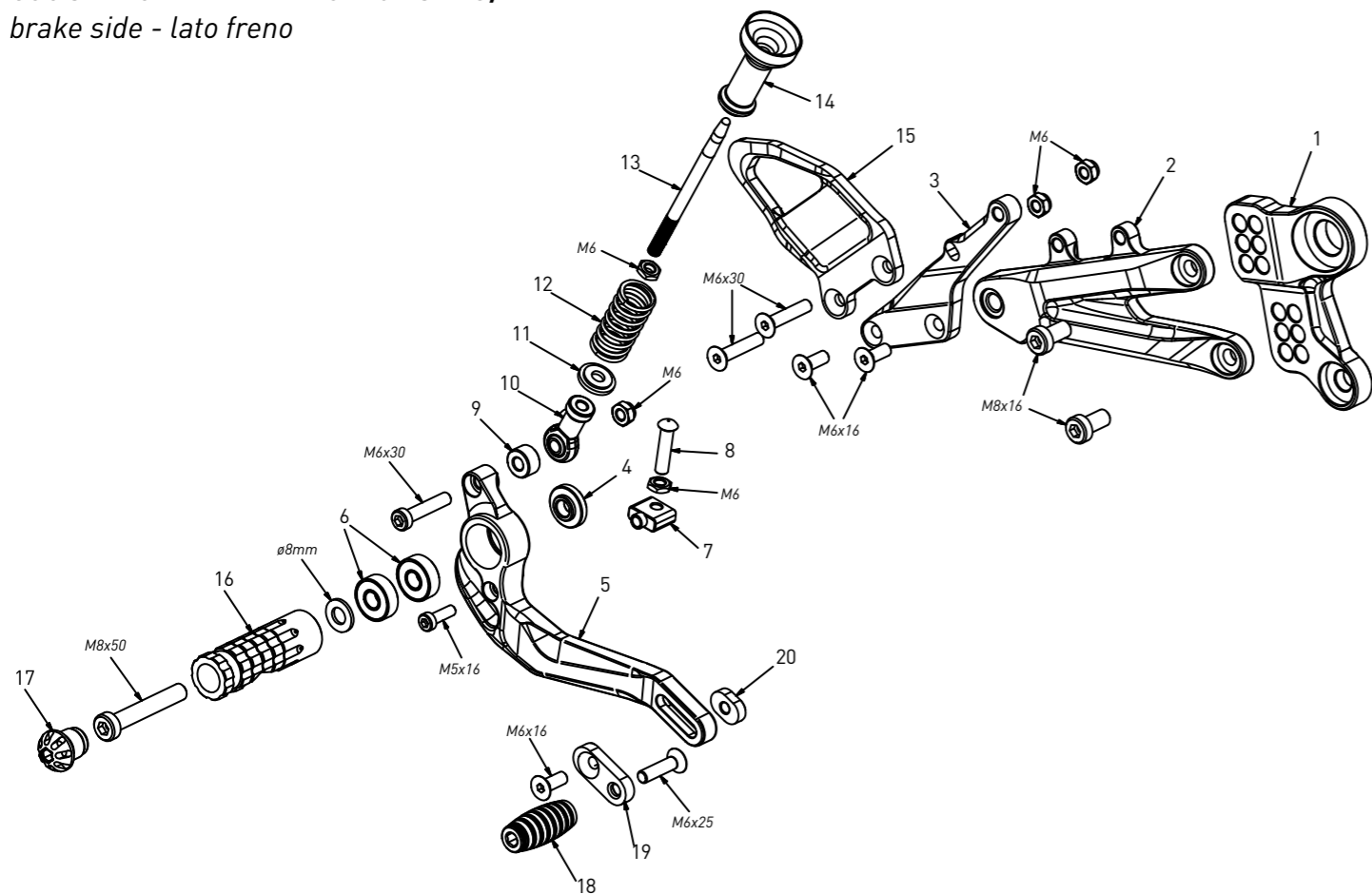


code KT04 - KTM 790 Duke '18/'19

brake side - lato freno



All spare parts include the relative screws for fixing.

It is possible to buy the footboard screws kit code Kvit_KT04, price 5,00 €

Tutti i ricambi comprendono le relative viti per il fissaggio.

E' possibile acquistare il kit viti pedana con il codice Kvit_KT04, prezzo 5,00€

The footrests with code PG01/PG02/PG03/PG04 include the cap, code PG00, which can also be purchased separately.

I poggiapiedi con codice PG01/PG02/PG03/PG04 comprendono il tappo codice PG00 che si può anche acquistare separatamente

The brake / gear levers include the bearings, code CS001/CS002/CS003 which can also be purchased separately.

Le leve freno/cambio comprendono i cuscinetti codice CS001/CS002/CS003 che si possono anche acquistare separatamente

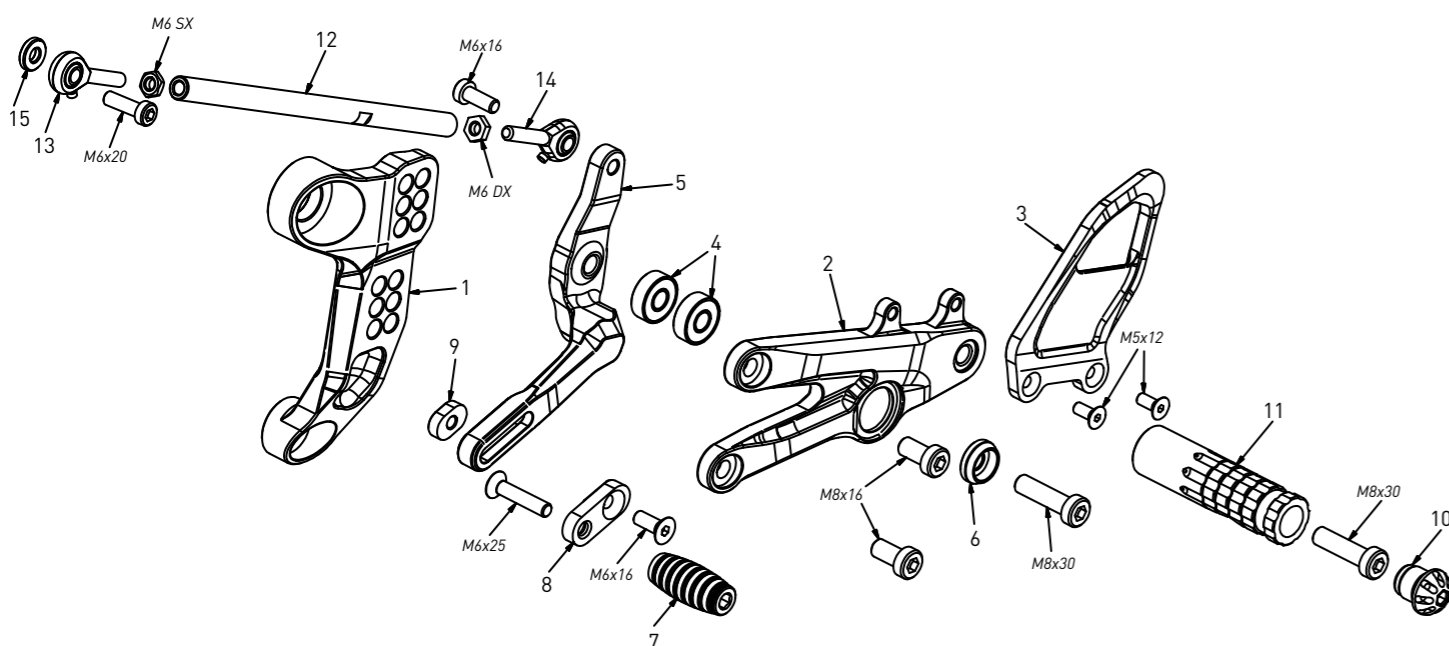
all the prices are for a single unit
tutti i prezzi sono per una singola parte

all the prices are without VAT
tutti i prezzi sono senza IVA

code KT04 - brake side - lato freno			
n°	description - descrizione	code	price (€)
1	back plate - arretratore	AR_138	65,00
2	plate - piastra	PS_068	90,00
3	pump support - portapompa	PP_028	45,00
4	bush - boccia	BC_001	12,00
5	brake lever - leva freno	FN_037	60,00
6	bearing - cuscinetto	CS003	10,00
7	adjuster - registro	FN_025	28,00
8	adjuster screw - vite registro	FN_014	2,00
9	8mm spacer - spessore 8mm	SP_016	3,00
10	RH uniball - uniball DX	RH02_DX	15,00
11	bush - piattello	BC_031	5,00
12	spring - molla	MO_003	15,00
13	brake pin - perno freno	PF_018	14,00
14	pump bush - boccia pompa	BC_029B	15,00
15	heelplate - battitacco	BT_040	38,00
16	footpeg - poggiapiede	PG03	25,00
17	cap - tappo	PG00	6,0
18	frontpeg - puntalino	PU_001	12,00
19	sliding plate - piastra scorrevole	PU_004	26,00
20	anchor - tassello	PU_005	8,00

code KT04 - KTM 790 Duke '18/'19

gear side - lato cambio



All spare parts include the relative screws for fixing.

It is possible to buy the footboard screws kit code Kvit_KT04, price 5,00 €

Tutti i ricambi comprendono le relative viti per il fissaggio.

E' possibile acquistare il kit viti pedana con il codice Kvit_KT04, prezzo 5,00€

The footrests with code PG01/PG02/PG03/PG04 include the cap, code PG00, which can also be purchased separately.

I poggiapiedi con codice PG01/PG02/PG03/PG04 comprendono il tappo codice PG00 che si può anche acquistare separatamente

The brake / gear levers include the bearings, code CS001/CS002/CS003 which can also be purchased separately.

Le leve freno/cambio comprendono i cuscinetti codice CS001/CS002/CS003 che si possono anche acquistare separatamente

all the prices are for a single unit
tutti i prezzi sono per una singola parte

all the prices are without VAT
tutti i prezzi sono senza IVA

code KT04 - gear side - lato cambio			
n°	description - descrizione	code	price (€)
1	back plate - arretratore	AR_137	75,00
2	plate - piastra	PS_069B	90,00
3	heel plate - battitacco	BT_039	38,00
4	bearing - cuscinetto	CS003	10,00
5	gear lever - leva cambio	LC_043	60,00
6	bush - boccia	BC_030	12,00
7	frontpeg - puntalino	PU_001	12,00
8	sliding plate - piastra scorrevole	PU_004	26,00
9	anchor - tassello	PU_005	8,00
10	cap - tappo	PG00	6,00
11	footpeg - poggiapiede	PG04	25,00
12	gear rod - asta cambio	R021_185	20,00
13	LH uniball - uniball SX	RH01_SX	15,00
14	RH uniball - uniball DX	RH01_DX	15,00
15	3mm spacer - spessore 3mm	SP_003	3,00