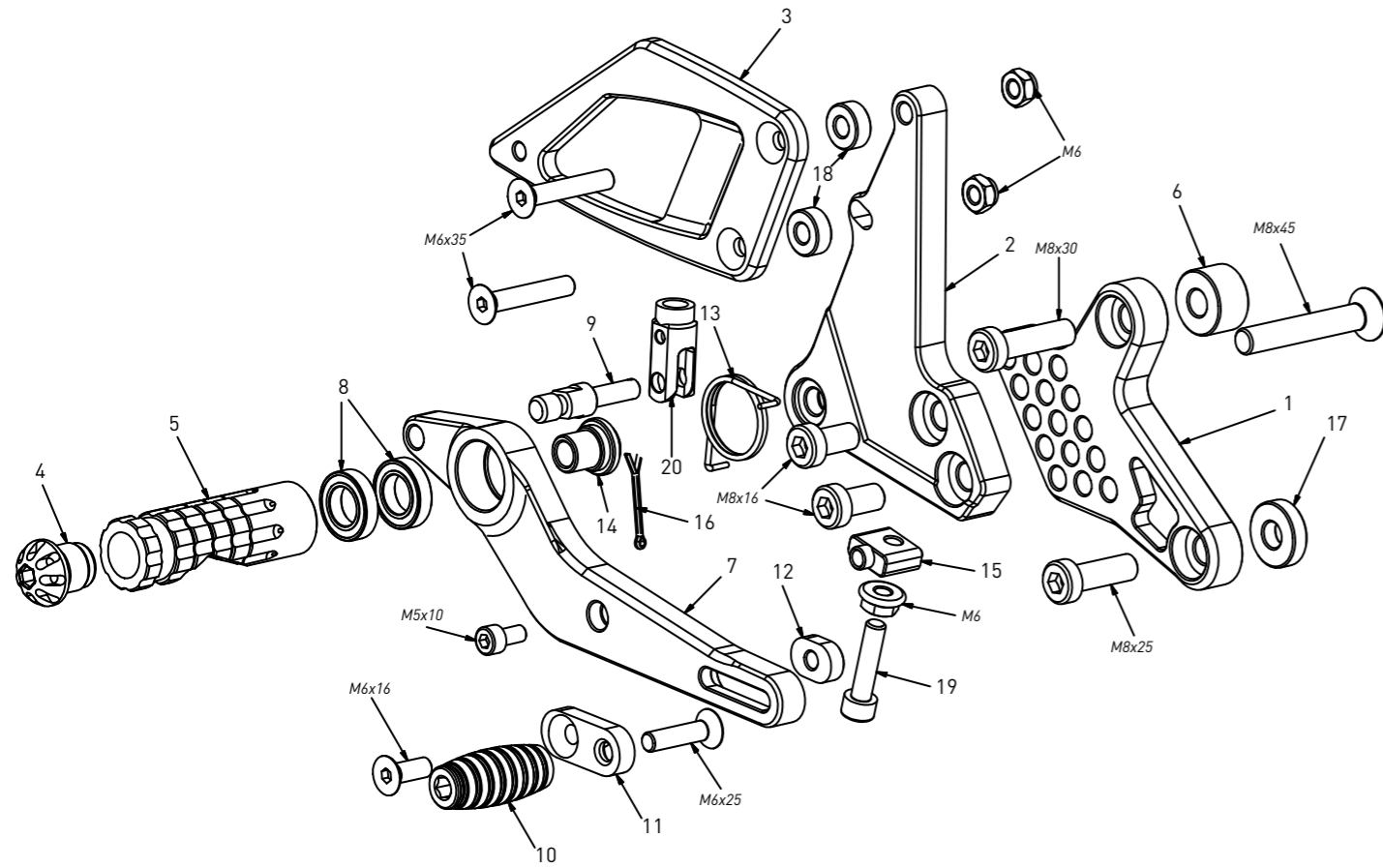


**code KT03 - KTM Superduke 1290 '17/'19**

brake side - lato freno



All spare parts include the relative screws for fixing.

It is possible to buy the footboard screws kit code KVIT\_KT03, price 5,00 €

Tutti i ricambi comprendono le relative viti per il fissaggio.

E' possibile acquistare il kit viti pedana con il codice KVIT\_KT03, prezzo 5,00€

The footrests with code PG01/PG02/PG03/PG04 include the cap, code PG00, which can also be purchased separately.

I poggiapiedi con codice PG01/PG02/PG03/PG04 comprendono il tappo codice PG00 che si può anche acquistare separatamente

The brake / gear levers include the bearings, code CS001/CS002/CS003 which can also be purchased separately.

Le leve freno/cambio comprendono i cuscinetti codice CS001/CS002/CS003 che si possono anche acquistare separatamente

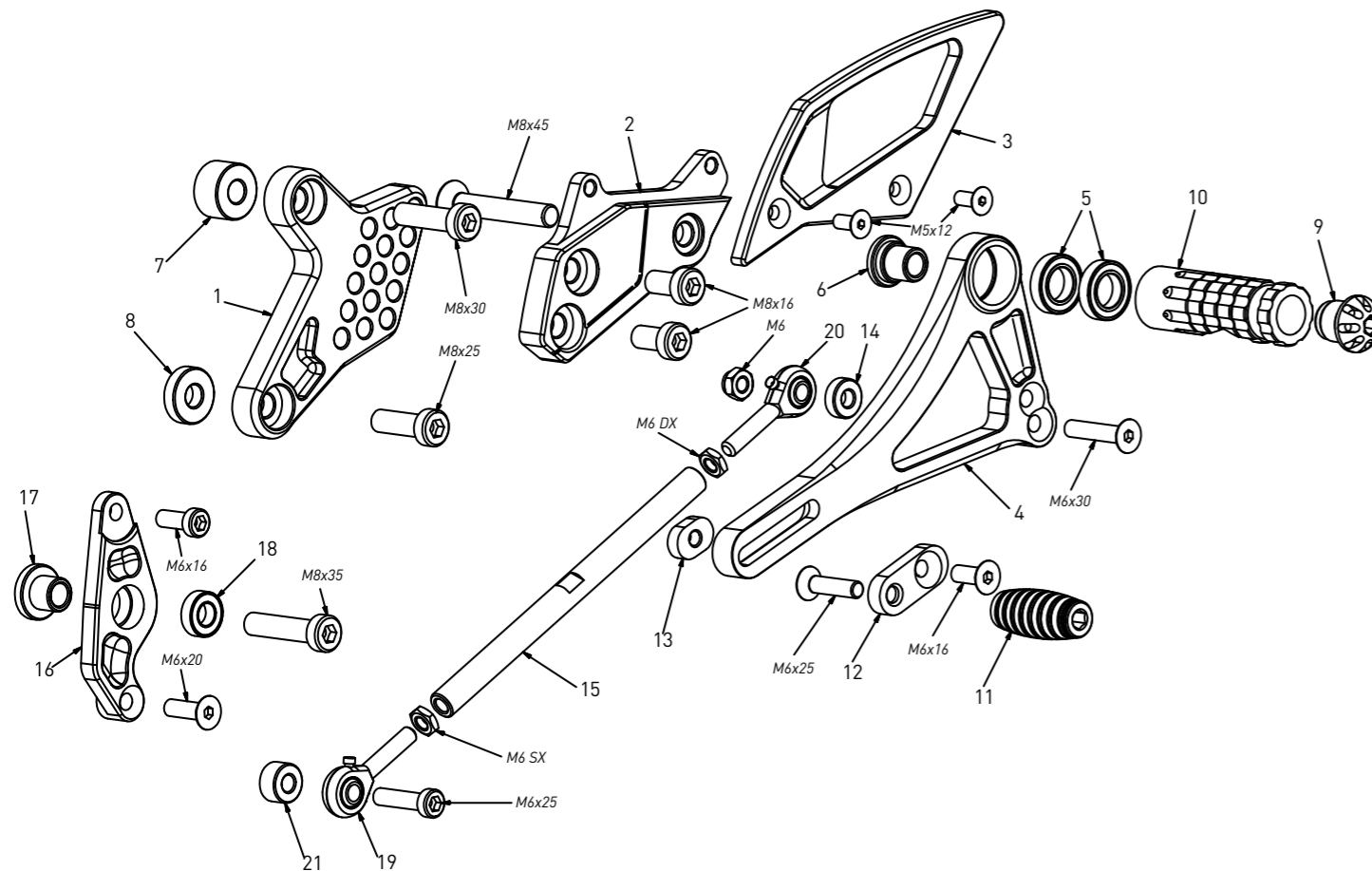
all the prices are for a single unit  
tutti i prezzi sono per una singola parte

all the prices are without VAT  
tutti i prezzi sono senza IVA

code KT03 - brake side - lato freno			
n°	description - descrizione	code	price (€)
1	back plate - arretratore	AR_106	49,00
2	plate - piastra	PS_056	58,00
3	heelplate - battitacco	BT_023	35,00
4	cap - tappo	PG00	6,00
5	footpeg - poggiapiede	PG01	25,00
6	12mm spacer - spessore 12mm	SP_009	5,00
7	brake lever - leva freno	FN_031	50,00
8	bearing - cuscinetto	CS002	10,00
9	brake pin - perno freno	PF_003	14,00
10	frontpeg - puntalino	PU_001	12,00
11	sliding plate - piastra scorrevole	PU_004	26,00
12	anchor - tassello	PU_005	8,00
13	spring - molla	MO_002	8,00
14	bush - boccola	BC_002	12,00
15	adjuster - registro	FN_025	28,00
16	forelock - coppiglia	FN_001	3,00
17	5.5mm spacer - spessore 5.5mm	SP_026	5,00
18	6mm spacer - spessore 6mm	SP_015	3,00
19	adjuster screw - vite registro	FN_014	2,00
20	brake pin nut - forchetta	FN_024	35,00

**code KT03 - KTM Superduke 1290 '17/'19**

gear side - lato cambio



All spare parts include the relative screws for fixing.

It is possible to buy the footboard screws kit code KVIT\_KT03, price 5,00 €

Tutti i ricambi comprendono le relative viti per il fissaggio.

E' possibile acquistare il kit viti pedana con il codice KVIT\_KT03, prezzo 5,00€

The footrests with code PG01/PG02/PG03/PG04 include the cap, code PG00, which can also be purchased separately.

I poggiapiedi con codice PG01/PG02/PG03/PG04 comprendono il tappo codice PG00 che si può anche acquistare separatamente

The brake / gear levers include the bearings, code CS001/CS002/CS003 which can also be purchased separately.

Le leve freno/cambio comprendono i cuscinetti codice CS001/CS002/CS003 che si possono anche acquistare separatamente

all the prices are for a single unit  
tutti i prezzi sono per una singola parte

all the prices are without VAT  
tutti i prezzi sono senza IVA

code KT03 - gear side - lato cambio			
n°	description - descrizione	code	price (€)
1	back plate - arretratore	AR_105	49,00
2	plate - piastra	PS_055	58,00
3	heel plate - battitacco	BT_022	35,00
4	gear lever - leva cambio	LC_032	50,00
5	bearing - cuscinetto	CS002	10,00
6	bush - boccola	BC_002	12,00
7	12mm spacer - spessore 12mm	SP_009	5,00
8	5.5mm spacer - spessore 5.5mm	SP_026	5,00
9	cap - tappo	PG00	6,00
10	footpeg - poggiapiede	PG01	25,00
11	frontpeg - puntalino	PU_001	12,00
12	sliding plate - piastra scorrevole	PU_004	26,00
13	anchor - tassello	PU_005	8,00
14	5mm spacer - spessore 5mm	SP_022	3,00
15	gear rod - asta cambio	R021_132	20,00
16	gear selector - selettore	SC_012	46,00
17	bush - boccola	DC_038	5,00
18	bearing - cuscinetto	CS001	10,00
19	RH uniball - uniball DX	RH01_DX	15,00
20	LH uniball - uniball SX	RH01_SX	15,00
21	8mm spacer - spessore 8mm	SP_016	3,00