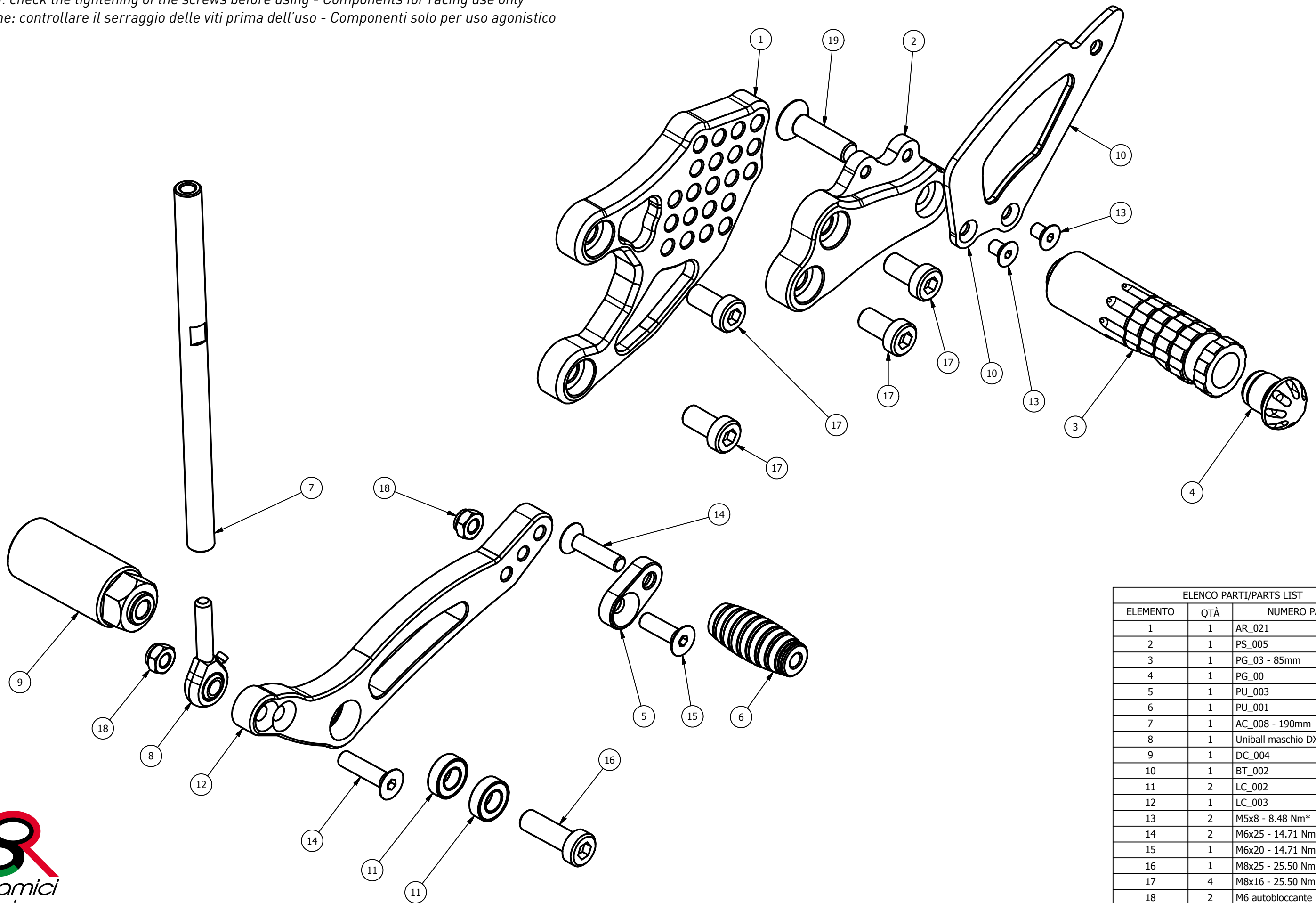


H009 - Honda CBR 1000 RR '08/'16 cambio rovesciato - pedana lato cambio

H009 - Honda CBR 1000 RR '08/'16 reverse shifting - rearset gear side

Attention: check the tightening of the screws before using - Components for racing use only

Attenzione: controllare il serraggio delle viti prima dell'uso - Componenti solo per uso agonistico



ELENCO PARTI/PARTS LIST		
ELEMENTO	QTÀ	NUMERO PARTE
1	1	AR_021
2	1	PS_005
3	1	PG_03 - 85mm
4	1	PG_00
5	1	PU_003
6	1	PU_001
7	1	AC_008 - 190mm
8	1	Uniball maschio DX
9	1	DC_004
10	1	BT_002
11	2	LC_002
12	1	LC_003
13	2	M5x8 - 8.48 Nm*
14	2	M6x25 - 14.71 Nm*
15	1	M6x20 - 14.71 Nm*
16	1	M8x25 - 25.50 Nm*
17	4	M8x16 - 25.50 Nm*
18	2	M6 autobloccante
19	1	M8x30 - 35.30 Nm*

\*tightening torque - \*coppia di serraggio