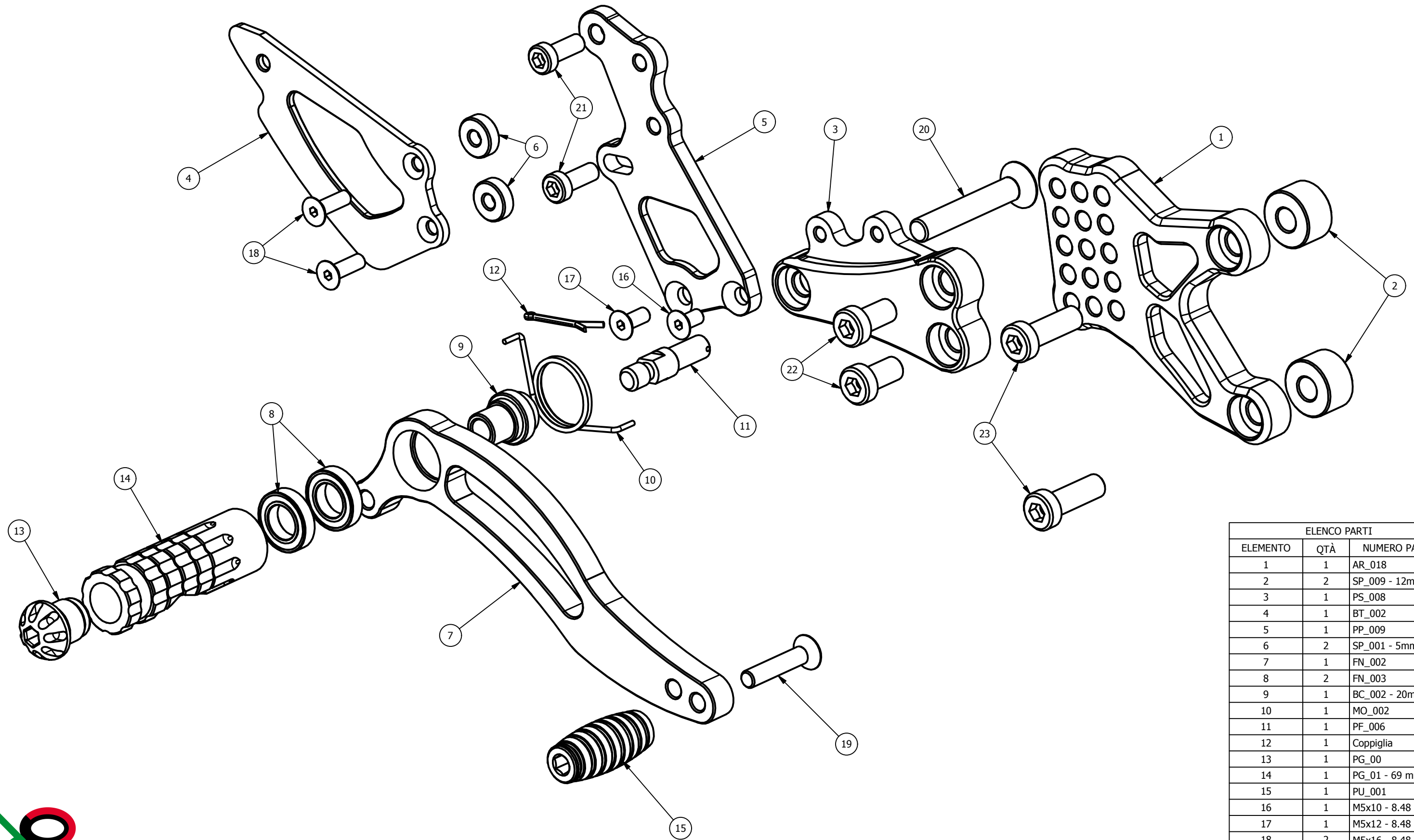


H005 - Honda CBR 600 RR '07/'16 cambio normale - lato freno
H005 - Honda CBR 600 RR '07/'16 normal shifting - brake side



| ELENCO PARTI | | |
|--------------|-----|-------------------|
| ELEMENTO | QTÀ | NUMERO PARTE |
| 1 | 1 | AR_018 |
| 2 | 2 | SP_009 - 12mm |
| 3 | 1 | PS_008 |
| 4 | 1 | BT_002 |
| 5 | 1 | PP_009 |
| 6 | 2 | SP_001 - 5mm |
| 7 | 1 | FN_002 |
| 8 | 2 | FN_003 |
| 9 | 1 | BC_002 - 20mm |
| 10 | 1 | MO_002 |
| 11 | 1 | PF_006 |
| 12 | 1 | Coppiglia |
| 13 | 1 | PG_00 |
| 14 | 1 | PG_01 - 69 mm |
| 15 | 1 | PU_001 |
| 16 | 1 | M5x10 - 8.48 Nm* |
| 17 | 1 | M5x12 - 8.48 Nm* |
| 18 | 2 | M5x16 - 8.48 Nm* |
| 19 | 1 | M6x30 - 14.71 Nm* |
| 20 | 1 | M8x50 - 35.30 Nm* |
| 21 | 2 | M6x16 - 10.30 Nm* |
| 22 | 2 | M8x16 - 25.50 Nm* |
| 23 | 2 | M8x25 - 25.50 Nm* |

Attention: check the tightening of the screws before using - Components for racing use only
Attenzione: controllare il serraggio delle viti prima dell'uso - Componenti solo per uso agonistico

*tightening torque - *coppia di serraggio